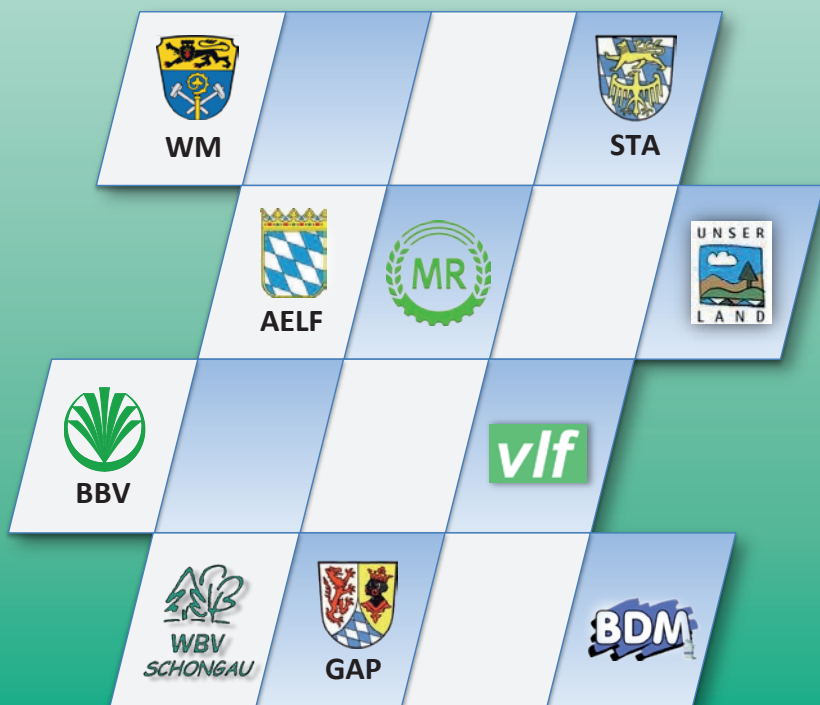


AGRAR-INFORMATOR



Aktuelles aus einer Hand

www.agrar-informator.de

April - Juni 2024

Impressum: Agrar-Informator Pfaffenwinkel e.V.
Landwirtschaftliches Mitteilungsblatt und Verband

- **Amt für Ernährung, Landwirtschaft und Forsten Weilheim**
Tel. 0881/994-0,
E-Mail: brigitte.schweyer@aelf-wm.bayern.de
- **MR Oberland**
Tel. 08861/93 00 39 0,
E-Mail: info@mr-oberland.de
- **BBV-Kreisverbände WM-SOG/GAP/STA**
Tel. 0881/9266-0,
E-Mail weilheim@bayerischerbauernverband.de
- **MR Starnberg**
Tel. 08152/3055,
E-Mail: MR-Starnberg@t-online.de
- **VLF Weilheim,**
Tel. siehe Amt für Ernährung, Landwirtschaft und Forsten Weilheim
- **VLF Starnberg**
Tel. siehe Amt für Ernährung, Landwirtschaft und Forsten Weilheim
- **Waldbesitzervereinigung Schongau eG.**
Tel: 08861/9092266,
E-Mail: info@wbv-schongau.de
- **Bundesverband Deutscher Milchviehhalter e.V.**
Bernhard Heger, Tel. 08803/2248,
E-Mail: post@berghof-heger.de
Johann Leis, Tel. 08846/1063,
E-Mail: Streicherhof@t-online.de
Michael Friedinger, Tel. 08151/4463063,
E-Mail: Michael.Friedinger@t-online.de

Am 25. Mai 2018 trat die neue Datenschutz-Grundverordnung in Kraft

Wir informieren Sie darüber, dass wir Ihre personenbezogenen Daten (Name und Anschrift) in unserer Kontaktdatendatei abgelegt haben. Diese Daten behandeln wir absolut vertraulich und nutzen sie nur, um Sie über Aktuelles sowie Veranstaltungen und Maßnahmen der im AGRAR-Informator zusammengeschlossenen Organisationen (AELF, VLF, BBV, Maschinenringe, WBV Schongau und BDM) zu informieren. Wenn wir dies auch künftig dürfen, müssen Sie nichts unternehmen. Sollten Sie jedoch mit der Nutzung NICHT einverstanden sein und unwiderruflich aus unserer Kontaktdatendatei gelöscht werden wollen, bitten wir um einen schriftlichen Widerspruch.

Herausgeber:

Verein Agrar-Informator Pfaffenwinkel e.V.
Vorsitzender: Wolfgang Scholz
Krumpferstraße 18, 82362 Weilheim
www.agrar-informator.de

Redaktion:

Wolfgang Scholz
Dr. Stefan Gabler
Birgit Näpfel
Matthias Högg
Stefan Merkl
Brigitte Schweyer
Alexandra Rauch

Druck:

Druckerei Lanzinger
Hofmark 11
84564 Oberbergkirchen
Tel. 08637/986010

Der Agrar-Informator erscheint fünf Mal jährlich mit einer Auflage von 5500 Stück
Der Bezug ist für Mitglieder im Mitgliedsbeitrag enthalten.

Inhaltsverzeichnis

	Amt für Ernährung, Landwirtschaft und Forsten Weilheim Bereich Landwirtschaft L 1: Förderung L 2: Bildung und Beratung	4 5
	VfL Weilheim und VfL Starnberg	6
	Fachschule für Agrarwirtschaft, Ökologischer Landbau Weilheim	6
	Solidargemeinschaft Weilheim-Schongauer Land e.V.	8
	Kreisfachberatung für Gartenkultur und Landespflege WM-SOG	8
	Kreisfachberatung für Gartenkultur und Landespflege GAP	8
	Erzeugergemeinschaft für Schlachtvieh w.V.	8
	Weilheimer Zuchtverbände e.V.	9
	Waldbesitzervereinigung Schongau	10
	Bundesverband Deutscher Milchviehhalter	10
	Bayerischer Bauernverband <ul style="list-style-type: none">• Aktion „Frühstück auf dem Bauernhof“ am Wochenende 8./9. Juni 2024• Agrardieselerückvergütung – BBV als Dienstleister für die Antragstellung im Zoll-Portal• Qualifizierung zur „Agrarbürofachkraft“ –Voranmeldungen für Kurs 2024/25• Termine/ Terminvorschau	11
	Maschinenring Oberland <ul style="list-style-type: none">• Silofoliensammlung 2024• Elektroprüfung für landw. Betriebe• Neue Dienstleistungen im Ringgebiet• Jahreshauptversammlung 2024• Mehrfachantrag• Diesel- Heizölsammelbestellung• Altreifensentsorgung• Fahrten 2024• Reinigung von PV-Anlagen• Smartphone Sammelaktion	12
	Maschinenring Starnberg e.V. <ul style="list-style-type: none">• Mehrfachantragsstellung hat begonnen! Wir bieten Hilfestellung!• Agrardieselantrag• Verstärkung im MR-Verein• Sammelbestelltermine• Wir unterstützen Sie bei der Bearbeitung der FAL-BY Aufgaben!• Digitalisierungspaket „Mein Acker“	14
	Termine	18



Amt für Ernährung, Landwirtschaft und Forsten Weilheim

Bereich Landwirtschaft – L1 Förderung

Inhalt:

1. Mehrfachantrag (MFA) 2024 – Terminreue
2. FAL-BY-App 2024 - Neuerungen
3. Neuerungen Ökoregelungen
 - a) ÖR4: Dauergrünlandextensivierung
 - b) ÖR7: Flächen in Natura 2000 Gebieten
4. Ausnahme GlÖZ8 nicht produktive Ackerflächen in 2024
5. Wichtige Termine und Fristen

1. Mehrfachantrag (MFA) 2024 – Terminreue



Ihr Termin für den Mehrfachantrag 2024 online

nachfolgend möchten wir Sie an Ihren Termin zur online-Abgabe des Mehrfachantrags 2024 erinnern:

Montag, 25.03.2024 – 07:30 bis 11:30 Uhr

Unsere Zielsetzung ist es, Sie auch bei der diesjährigen Antragstellung wieder bestmöglich zu unterstützen. Hinderlich war hierbei im vergangenen Jahr eine gewisse Terminreue unserer Antragsteller.

Was bedeutet dieser Termin?

Bis zu diesem Zeitpunkt sollten Sie Ihren Mehrfachantrag spätestens erfasst und abgesendet haben!

Wir haben uns dieses Jahr dazu entschieden, Ihnen den Termin für Ihren Mehrfachantrag auf postalischem Weg zukommen zu lassen.

Hintergrund war im letzten Jahr eine gewisse Unzufriedenheit mit der Erreichbarkeit der zentralen Nummer -1133 (Hotline), insbesondere in den beiden Maiwochen 2023, da zu viele Antragsteller „bis zum Schluss“ gewartet hatten.

Bitte halten Sie sich deshalb in diesem Jahr an Ihren Termin und senden Sie den Mehrfachantrag bis zum angegebenen Datum ab! In dem Zusammenhang möchten wir Sie noch darauf hinweisen, dass das StMELF - wie bereits letztes Jahr - eine automatisierte E-Mail-Erinnerung eingerichtet hat. Sie werden 4 Tage vor dem Termin und noch einmal zwei Tage vor dem Termin eine Erinnerungsmail bekommen, falls Sie ihren Antrag noch nicht abgeschickt haben. Haben Sie

Ihren Antrag am 01.05 immer noch nicht abgegeben, so wird eine weitere E-Mail an Sie versandt. Die komplette Abwicklung des Mehrfachantrages über die Fernunterstützung hat sich bewährt, weshalb **es weiterhin grundsätzlich keine persönlichen Termine am AELF in Weilheim gibt!** Dabei hilft Ihnen vor allem die umfangreiche Hilfefunktion im Serviceportal iBALIS, die Sie über das Fragezeichen aufrufen können . Hier finden Sie ausführliche Hinweise zu der jeweiligen Seite, auf der Sie sich gerade befinden.

Alle aktuellen Merkblätter und notwendige Unterlagen zum diesjährigen Mehrfachantrag finden Sie - wie gewohnt - im iBALIS in der Rubrik Förderwegweiser.



2. FAL-BY-App 2024 - Neuerungen

Die FAL-BY App hat sich im Jahr 2023 als Instrument der Förderabwicklung etabliert und über 2.000 Aufgaben wurden im letzten Jahr bereits von Ihnen im Rahmen der Antragstellung bearbeitet. Da im Dienstgebiet ca. 3.000 Mehrfachantragsteller vorhanden sind, haben somit im Schnitt zwei von drei Antragsteller bereits eine Aufgabe abgearbeitet.

Dieses Jahr wird im Rahmen der Ökoregelung 5 – Kennarten im Dauergrünland - der Nachweis der vier Kennarten mit einem georeferenzierten Bild erbracht werden müssen. Der Nachweiszeitraum wird durch die FAL-BY App verlängert und Sie können nun die Fotos bis 31.08.2024 einreichen.

Falls Sie z.B. wegen der früh einsetzenden Vegetation Bilder aufnehmen möchten, obwohl noch keine Aufgabe da ist, so ist das auch möglich! Sie können jederzeit - auch ohne Aufgabe - georeferenzierte Fotos in der FAL-BY App aufnehmen. Sobald Ihnen die Aufgabe zugespült wurde, können Sie die Fotos in die Aufgabe einfügen.

Die Aufgaben zur ÖR5 stehen Ihnen voraussichtlich ab Ende Mai zur Verfügung. Die Aufgaben zur Mindesttätigkeit und Kulturartenerkennung werden zwischen Juni und Oktober eingestellt. Die Bearbeitungsfristen wurden ausgeweitet. So können die Aufgaben zur Kulturartenerkennung bis 30.09.2024 und die Aufgaben zur Mindesttätigkeit bis 15.11.2024 abgearbeitet werden. Eine weitere Änderung wird ab diesem Jahr im



Zusammenhang mit den Nachweisen für die bisherigen AUKMs eingeführt. Bei K14 Insekten-schonende Mahd und den Nebenleistungen Q08-10 muss nur noch ein Schnitt pro Nutzungsschlag und Jahr über die FAL-BY APP eingereicht werden. Ebenfalls neu ist, dass im Rahmen der Pflugmeldung nun ein Nachweis über die FAL-BY App eingereicht werden muss. Nach Erstellen der Pflugmeldung wird Ihnen in der FAL-BY App eine Aufgabe zugespield, für deren Bearbeitung Ihnen 30 Tage zur Verfügung stehen.

3. Neuerungen Ökoregelungen

a) ÖR4: Dauergrünlandextensivierung

Seit letztem Jahr wurde die Ökoregelung 4 mit einem Viehbesatz im Gesamtbetrieb zwischen 0,3-1,4 GV/ha förderfähigem Dauergrünland angeboten und von mehr als 600 Betrieben im Dienstgebiet beantragt. In diesem Zusammenhang war geregelt, dass der Mindestviehbesatz an max. 40 Tagen unterschritten werden darf. Diese Regelung gilt ab 2024 nicht mehr. Ebenso wird ab heuer der Viehbesatz im Kalenderjahr als Grundlage für die GV-Berechnung herangezogen. Der Fördersatz für dieses Jahr ist bei 100 €/ha angesetzt.

b) ÖR7: Flächen in Natura 2000 Gebieten

Bayernweit wurden 2023 knapp 90.000 ha ÖR7 Flächen beantragt. Über 10.000 ha davon steuern die Landwirte aus unseren drei Landkreisen bei. Nichtsdestotrotz sind bayernweit allerdings nur etwas mehr als die Hälfte aller möglichen Flächen in Natura 2000 Gebieten beantragt worden. Damit die ungenutzten Fördergelder nicht verfallen, hat das StMELF eine Plausibilitätsprüfung in den Mehrfachantrag eingebaut, die Sie bei der Prüfung vor Absenden darauf hinweist, dass Sie in diesem Bereich noch zusätzliche Fördermittel abgreifen können. Sie werden aufgefordert, in das Register Beantragung zu wechseln und dort "Zahlung für Teilnahme an Öko-Regelungen" auszuwählen. Im Register "Öko-Regelungen Beantragung" wählen Sie weiter "ÖR7 – Natura 2000" aus. Anschließend kennzeichnen Sie die in der Kulissee liegenden Schläge im FNN mit dem "ÖR7-Haken". Der Fördersatz für dieses Jahr ist bei 40 €/ha angesetzt. Beachten Sie die Auflagen im Merkblatt zu den Ökoregelungen!

4. Ausnahme GLÖZ8 nicht produktive Ackerflächen in 2024

Zum derzeitigen Stand des Redaktionsschlusses ist geplant, im Bereich der verpflichtenden nicht produktiven Ackerflächen für 2024 wieder eine Ausnahme zuzulassen. Zur Erfüllung der

Anforderungen können stickstoffbindende Pflanzen und Zwischenfrüchte zusätzlich zu nicht produktiven Flächen und Landschaftselementen angerechnet werden. Damit IBALIS Ihre Flächen korrekt verarbeiten kann, sind die Leguminosen und Zwischenfrüchte durch einen Haken bei der GLÖZ8 Kennzeichnung im Flächen- und Nutzungsnachweis (FNN) zu kennzeichnen. Zusätzlich müssen Sie die Teilnahme an der Ausnahmeregelung im Mehrfachantrag erklären.

5. Wichtige Termine und Fristen

15.05.2024	Antragsendtermin Mehrfachantrag alle Maßnahmen! Zwischen 16.05. und 31.05. werden die Zahlungen um 1% je Kalendertag gekürzt
31.05.2024	Endtermin Nachmeldung einzelner Flächen, die bereits am 15.05.2024 im Betrieb waren und zahlungsbegründender Unterlagen (z.B. Qualifikation Junglandwirt, Bescheid Berufsgenossenschaft, Verfügungsberechtigung für Flächen, etc.).
31.08.2024	Endtermin Nachweis der Ökoregelung 5 über FAL-BY
30.09.2024	Endtermin Antragsänderungen und -rücknahmen

Bereich Landwirtschaft – L 2 Bildung und Beratung

Sachgebiet L 2.1 Ernährung, Haushaltsleistungen

! Semesterstart Hauswirtschaftsschule !

Im **September 2024** beginnt ein neues Semester der Hauswirtschaftsschule (Teilzeit) in Weilheim.

Die Schule vermittelt Fertigkeiten und breites Fachwissen in den Bereichen Hauswirtschaft, Ernährung und Haushaltsmanagement.

Unterrichtsfächer:

Z.B.: Küchenpraxis, Haus- und Textilpraxis, Garten und Natur, Ernährung und Lebensmittel, Landwirtschaft- und Erwerbskombination.

Voraussetzungen:

Abgeschlossener Berufsabschluss außerhalb der Hauswirtschaft

Anmeldeschluss:
05.05.2024





Amt für Ernährung, Landwirtschaft und Forsten Weilheim

Weitere Informationen finden Sie unter:

<https://www.aelf-wm.bayern.de/bildung/hauswirtschaft/036331/index.php>

Für Fragen stehen wir Ihnen gerne zur Verfügung; E-Mail: poststelle@aelf-wm.bayern.de; Tel.: 0881 994-0

Wir freuen uns auf Sie!

INFO!

Unsere „Hauswirtschaftsmäds“ im Interview bei der Zeitschrift „Die Allgäuerin“

Das Interview finden Sie ab Mitte April auf der Internetseite der Hauswirtschaftsschule oder in der Printausgabe des Magazins (Ausgabe April 24).

Sachgebiet L 2.2 Land- und Almwirtschaft

Einzelbetriebliche Investitionsförderung

Derzeit ist die Antragstellung im Bayerischen Sonderprogramm Landwirtschaft (BaySL) ausgesetzt, da die Richtlinie grundlegend überarbeitet wird. Nach Aussage des Staatsministeriums für Ernährung, Landwirtschaft und Forsten wird die Antragstellung im BaySL Anfang Oktober 2024 wieder möglich sein. Wir informieren Sie hierzu zeitnah per Newsletter.

Die Förderung im Rahmen des Agrarinvestitionsförderprogrammes (AFP) ist ganzjährig möglich. Der Förderantrag muss dabei online über iBalis gestellt werden. Hierzu müssen sämtliche Unterlagen (inkl. Baugenehmigung) vollständig vorliegen und als PDF-Datei hochgeladen werden. Die nächste Auswahlrunde findet am Donnerstag, den 16.05.2024 statt. Die Förderkonditionen sind weitestgehend unverändert, für Investitionen in die Milchviehhaltung sind bei erstmaliger Umstellung von Anbinde- auf Laufstallhaltung 40% Zuschuss auf ein Nettoinvestitionsvolumen bis zu 1.200.000 € möglich. Sonstige Investitionen werden mit 25% bezuschusst. Ebenso gibt es im Bereich der Diversifizierung 25% Zuschuss auf die Nettoinvestition.

Das Merkblatt zum Förderprogramm sowie die Förderantragsunterlagen können auf der Homepage des StMELF (<https://www.stmelf.bayern.de/foerderung/index.html>) heruntergeladen werden.

Nähere Informationen erhalten Sie bei Stefan Zimmermann; Tel.: 0881 994 – 1313, E-Mail: stefan.zimmermann@aelf-wm.bayern.de

Veranstaltungen - AELF und vlf

Fachgerechte Geburtshilfe an der Kuh üben **Termine: 25.04.2024 und 26.04.2024**

Veranstalter: Netzwerk Fokus Tierwohl und AELF

Das Netzwerk Fokus Tierwohl veranstaltet gemeinsam mit dem AELF Weilheim i.OB und dem vlf Weilheim zwei jeweils eintägige Workshops zur Abkalbung und Geburtshilfe. Ein Tierarzt stellt den Ablauf einer natürlichen Geburt und Maßnahmen zur Vermeidung von Problemgeburten sowie die Erstversorgung des Kalbes und der Kuh vor. Den größeren Teil nehmen dann die praktischen Übungen am „Geburtssimulator“ (lebensgroßes und -echtes Kuhmodell) zur Korrektur unterschiedlicher Fehllagen, Haltungen und Stellungen sowie zum fachgerechten Auszug des Kalbes ein.

Veranstaltungsort: LVFZ Achselschwang.

Die Kosten für den Workshop trägt das Netzwerk Fokus Tierwohl, daher entstehen lediglich für das Mittagessen und Getränke Unkosten. Die Teilnehmerzahl ist jeweils auf 10 begrenzt, es sind nur noch wenige Plätze verfügbar. Eine Anmeldung ist unbedingt erforderlich. Ohne Anmeldung ist keine Teilnahme möglich, auch nicht am Vormittagsprogramm (Theorie-Teil).

Anmeldung für den 25.04.2024:

https://www.vlf-bayern.de/cms/front_content.php?idart=150&id=6476

Anmeldung für den 26.04.2024:

https://www.vlf-bayern.de/cms/front_content.php?idart=150&id=6547

Ökofachschule Weilheim

Unsere Ökofachschüler im Gespräch

- **Warum haben Sie sich für unsere Ökofachschule entschieden?**
- **Was war das schönste Erlebnis?**
- **Wie geht es beruflich weiter?**



v.l.n.r.: Andreas Gretschmann, 23, Lkr. GAP
Carolin Pentele, 22, Lkr. GAP
Gabriel Bodenmüller, 23, Lkr. RV

Alle Antworten und vieles mehr erfahren Sie auf unserer Homepage:

<https://www.oekoschule-weilheim.bayern.de/>



! Jetzt bewerben für das neue Semester 2024/26 !

Bewerbungsschluss: 1. Juli 2024

Die staatliche Fachschule für Agrarwirtschaft Weilheim, Fachrichtung ökologischer Landbau, startet **Mitte Oktober 2024** mit dem neuen Semester.

Was ist die Fachschule für Agrarwirtschaft?

- Die Fachschule für Agrarwirtschaft qualifiziert für den Beruf als landwirtschaftlicher Unternehmer und Betriebsleiter.
- Im Rahmen des Abschlusses „Staatlich geprüfte Wirtschafterin/Staatlich geprüfter Wirtschafter“ für ökologischen Landbau kann zeitgleich ein Teil der Meisterprüfung abgelegt werden.
- Nach Ihrer Ausbildung können Sie in der landwirtschaftlichen Praxis, bei Verbänden, bei Kontrollstellen im ökologischen Landbau oder in anderen Dienstleistungsberufen tätig werden.

Bildung in Theorie und Praxis

Die Ausbildung dauert drei Semester und findet im Winter in der Schule, im Sommer auf einem landwirtschaftlichen Betrieb statt:

- In den beiden Wintersemestern besuchen Sie die Fachschule in Vollzeit von Montag bis Freitag.
- Das Sommersemester von April bis Oktober absolvieren Sie ggf. auf Ihrem eigenen landwirtschaftlichen Betrieb, begleitet von 15 Schultagen mit Exkursionen und Betriebsbesuchen.
- Die Erstellung einer Hausarbeit bietet Gelegenheit, den (eigenen) Praxisbetrieb ökonomisch zu analysieren und weiterzuentwickeln.
- Die Schwerpunkte der Ausbildung liegen im Bereich der Rinder- und Milchviehhaltung, in der Grünlandbewirtschaftung und im Ackerfutterbau in einem ökologisch wirtschaftenden Betrieb.

Zugangsvoraussetzungen

- Abschlussprüfung im Ausbildungsberuf Landwirtschaft oder in einem sonstigen Ausbildungsberuf im Berufsfeld Agrarwirtschaft.
- Der Besuch der Schule ist kostenfrei. Die Kosten für Lehrbücher, Seminare, Lehrfahrten, Unterkünfte etc. sind selbst zu tragen.

Informationen, Fragen, Bewerbung?

- Infos zum Schulleben finden Sie auf der Schulhomepage unter <https://www.oekoschule-weilheim.bayern.de>
- Fragen? Melden Sie sich gerne unter 0881/994-0 oder unter poststelle@aelf-wm.bayern.de
- Interesse? Wir freuen uns über Ihre Bewerbung unter poststelle@aelf-wm.bayern.de

Mit freundlichen Grüßen

Dr. Stefan Gabler (Schulleiter); Dr. Michael Schwertl
(stellvertretender Schulleiter) und das Lehrerteam der Ökofachschule



WEILHEIM-SCHONGAUER LAND Solidargemeinschaft e.V.



Wir trauern um unseren Schirmherrn Alois Glück



Alois Glücks Ableben hat das ganze Netzwerk UNSER LAND sehr betroffen gemacht. Er war nicht nur ein Schirmherr auf dem Papier, sondern er stand voll

und ganz hinter unserer Idee. Das zeigte er immer wieder bei Grußworten und Reden bei unseren Veranstaltungen - oder wie auch letzten Sommer beim Dreh für den Netzwerkfilm (siehe: www.unserland.info)

Wir sind ihm dankbar für seine wertvollen Worte, seine Zuversicht und seine Unterstützung. Unser tiefes Mitgefühl gilt seiner Familie.

Kreisfachberatung für Gartenkultur und Landespflege Weilheim-Schongau

Grünzeug sucht Garten heißt es bei der Veranstaltung des Kreisverbandes für



Gartenkultur und Landespflege in Zusammenarbeit mit dem Gartenwinkel-Pfaffenwinkel am **4.5.24** von von 10 – 15 Uhr am

Wieshof in Weilheim-Marnbach. Überzählige Pflanzen werden im Vorfeld angenommen und dann gegen Spende abgegeben. Es gibt ein Rahmenprogramm.

Obstsortenarche Wessobrunn



Am internationalen Tag der Streuobstwiese am Freitag, den **26. April** um 15 Uhr gibt es eine Führung in der 2023 gepflanzten Obstsortenarche in Wessobrunn. Treffpunkt ist das Buswartehäuschen gegenüber vom Gasthof zur Post.

Gartenwinkel-Tag



Vom Netzwerk Gartenwinkel-Pfaffenwinkel öffnen am Samstag, den **18. Mai** von 13 – 18 Uhr zehn Privatgärten, Gärtnereien, Lehrgärten und Parks ihre Pforten. Details zum Rahmenprogramm und

Führungen sowie Pflanzenverkauf finden sie unter www.gartenwinkel-pfaffenwinkel.de

Führungen gibt es in der neuen Streuobstwiese vom Lehrgarten Krautacker Moosbrunnen in Obereglfing. Der Schacky-Park bietet um 15 Uhr eine Führung „Bienen und Bäume“. Der Schwerpunkt der Führungen um 13:30 Uhr und 16 Uhr im Privatgarten Gartenglück & Apfelreich ist das Thema „Lebensraum Garten – unser Naturgarten – Oase des Lebens“.

Kreisfachberatung für Gartenkultur und Landespflege Garmisch-Partenkirchen

Pflanzenkohle selbst herstellen

19.04.2024, 14:00 – 16:00 Uhr

Sportplatz Spatzenhausen (südlich der Kirche). Referent: Georg Schmötzler. Die Veranstaltung findet im Rahmen des Klimaführungs Oberland statt. Bei Regen entfällt der Kurs! Bitte melden Sie sich per E-Mail an: bernadette.wimmer@ira-gap.de. Die Teilnahme ist kostenlos.

Veredelungskurs in Murnau

26.04.2024, 15:00 – 17:00 Uhr

Pflanzkulturen Sauer (An der Olympiast. 1, Murnau). Anmeldung unter: 08841 48 80 90, E-Mail: info@garten-sauer.de. Kurs mit Georg Schmötzler. Teilnehmerbeitrag: 5,- EUR.

Pflanzentauschbörse in Uffing

27.04.2024, 10:00 – 12:00 Uhr

Parkplatz Dr. Heinrich/ Dr. Bader, Hauptstr. 5, Uffing. Der Gartenbauverein Uffing lädt ein zur Pflanzentauschbörse. Bitte beschriften Sie Ihre Pflanzen mit Pflanzennamen.

Pflanzentauschbörse in Eschenlohe

03.05.2024, 15:00 – 17:00 Uhr

Dorfplatz Eschenlohe. Der Gartenbauverein Eschenlohe lädt ein zur Pflanzentauschbörse: Samen, Jungpflanzen, Gemüsepflanzen, Stauden, Zwiebel etc..

Erzeugergemeinschaft für Schlachtvieh w.V.

Abholung Geschlachtetvermarktung Mo - Fr
Schweinevermarktung
BIO-Vermarktung Buchloe und München
VLOG (genfrei) Vermarktung

Anmeldungen auch über www.eg-weilheim.de
EG für Schlachtvieh Weilheim w.V.

Wessobrunner Str. 18, 82362 Weilheim
Tel. 0881/4611 oder 4881, Fax: 0881/69689
E-Mail: info@eg-weilheim.de

Weilheimer Zuchtverbände e.V.

Zuchtviehmarkt:

Die Nachfrage nach Jungkühen ist immer noch ungebrochen. Ordentliche Jungkühe sind gefragt. Die führerlose Vermarktung in der Weilheimer Hochlandhalle ermöglicht den Verkäufern eine sehr einfache Vermarktung. Probieren sie es einfach aus.

Zum Zuchtviehmarkt am 11. April wird es wie im letzten Jahr wieder einen Markt für Jungrinder zur Zucht und Mast geben. Sollten sie überzählige Tiere im Stall haben oder Tiere für die Weide im Sommer brauchen – nehmen Sie einfach Kontakt mit uns auf.

alle Preise in € (netto – ohne MwSt)

Markt am 07.03.2024				
Art	beverfett	verhaut	von bis	Durchschn.-Preis
Stieren				
-----Besamung*	1t	1t		3500t
-----Natusprung*	13t	13t	1850--2700t	2365t
Jungkühe				
Fleckvieh	71t	69t	1040--2550t	1980t
Deutsch-Holsteine	4t	4t	1400--1800t	1625t
Braunvieh	1t	1t	2000--2000t	2000t
Kühen				
Fleckvieh	3t	3t	2050--2250t	2167t
Kalbinnen	1t	1t	1950--1950t	1950t

Kälbermarkt:

In den letzten Wochen konnten wir eine deutliche Steigerung der Nachfrage erkennen. Dies hatte zur Folge, dass die Preise für Fleckvieh-Bullen-kälber um über einen Euro angestiegen sind. Wir erwarten nach einem kleinen Dämpfer im April eine weiterhin flotte Vermarktung. Der Preis wird am Markt gemacht. Profitieren Sie also durch Ihre Beschickung von der transparenten Vermarktung von Kälbern bei den Weilheimer Zuchtverbänden.

Zuchtviehexporte:

Die Nachfrage nach trächtigen Rindern ist ungebrochen. Wir führen nahezu wöchentliche Ankäufe durch. Melden Sie deswegen regelmäßig überzählige Rinder beim Zuchtverband an.

Kontakt:

Weilheimer Zuchtverbände e.V.

Wessobrunner Straße 18

82362 Weilheim i.OB

Telefon: 0881 98998-0

Fax: 0881 98998-30

E-Mail: info@zuchtverband-weilheim.bayern.de

Internet: www.zv-weilheim.de

Armin Haf
„gegr. 2001“

beraburo-galaxis

IT am Auerberg

www.beraburo-galaxis.de
 www.beraburo-galaxis.de
 www.beraburo-galaxis.de

Ihr kompetenter Partner für:

- PC-Systeme
- Laptops
- Internetseiten
- DSL-Service

- Netzwerke
- Server
- Service und Wartung

Feuerhaldenweg 18 • 86975 Bernbeuren • Tel. 08860/8607



Waldbesitzervereinigung Schongau



PFLANZENBESTELLUNG:

Wer noch Forstpflanzenbedarf hat, dem können wir die Baumschule Haage in Westeringen empfehlen.

Unter Angabe ihrer WBV-Mitgliedsnummer und ihrem Namen gelten für Selbstabholer weiterhin die gleichen Großabnehmer-Konditionen der WBV Schongau wie in den Vorjahren. Eine Anfahrtskizze und die Adresse finden sie unter: www.haage.de/forstbaumschule/

GEMEINDEGEBIET BÖBING:

Seit fast zwanzig Jahren hat uns Horst Holzheimer als pensionierter Forstamtsrat im Gemeindegebiet Böbing unterstützt.

Von der Übernahme kleiner Holzpolter bis zum gemeinsamen Harvesterereinsatz war er die erste Adresse für unsere Böbinger Waldbesitzer. Nun dürfen wir ihn im Namen der WBV in seinen zweiten Ruhestand verabschieden und uns herzlich für seinen unermüdlichen Einsatz bedanken. Für alle Fragen rund um den Wald bitten wir Sie künftig direkt mit der Geschäftsstelle Kontakt aufzunehmen.

KONTAKT:

Waldbesitzervereinigung Schongau eG
Hauptplatz 12/1, 86971 Peiting
Telefon (08861) 9092266
E-Mail info@wbv-schongau.de
Internet www.wbv-schongau.de



Bundesverband Deutscher Milchviehhalter

GAP Reform sofort angehen

Die Bundesregierung setzt mit ihrer Entscheidung, die verpflichtende Stilllegung von Flächen für ökologische Zwecke für 2024 erneut auszusetzen, eins zu eins einen Vorschlag um, der die protestierenden Bauern in Europa befrieden soll. Hierbei wird mit riesiger Kraftanstrengung über Ausnahmen und Details verhandelt, die der Dimension der strukturellen Probleme in der Landwirtschaft und auch der Dimension der bäuerlichen Proteste nicht ansatzweise gerecht werden. Die aktuelle GAP, welche noch von der Vorgängerregierung verhandelt wurde, ist nach 15 Monaten krachend gescheitert, obwohl sie als Systemwandel gepriesen wurde. Zudem wird die konventionelle Milchviehhaltung unangemessen benachteiligt. Die erbrachten ökologischen Leistungen werden unzureichend vergütet. BDM Vorstand Manfred Gilch bringt es auf den Punkt. Alles auf Null stellen und die GAP neu und praktisch umsetzbar angehen. Es bestätigt sich immer und immer mehr die uralte BDM Forderung nach einer besseren Marktstellung. In diesem riesigen Verwaltungsapparat verschwinden die ausgezahlten Förderungen mehr und mehr und kommen nur zu einem geringen Teil da an, wo sie gebraucht werden. Was hilft es den Landwirten, wenn man einen Euro ausbezahlt, aber nur am Ende tatsächlich 20 ct auf dem Konto ankommen? Der Zukunftsvertrag Landwirtschaft lässt grüßen.....

Termine

18.-22.4.2024, Agrarschau Allgäu Dietmannsried
20.03.2024, Parlamentarischer Abend München
Ende April, Bundesdelegiertenvers. Guxhagen

4 Punkte Plan Art. 148 GMO

Endlich scheint tatsächlich Bewegung in die nationale Umsetzung des Art. 148 GMO zu kommen. Bereits seit rund 10 Jahren ermöglicht Art. 148 GMO den europäischen Mitgliedsstaaten, den Abschluss von Verträgen mit konkreten Vereinbarungen über Preise, Mengen, Qualitäten und Laufzeit zwischen Verarbeitern und Milcherzeugern verbindlich vorzugeben. Wir können das Bundesagrarministerium in seinem Bestreben, endlich die Marktstellung der Milcherzeuger zu verbessern, nur ermuntern, dies auch zu tun. Um die Marktstellung der Milcherzeuger in einem ersten Schritt zu verbessern, bedarf es ganz konkreter Vorgaben. Es darf keine Ausnahmen davon geben, d.h. genossenschaftliche Molkereien müssen dazu verpflichtet werden, in ihren Lieferordnungen Maßnahmen aufzunehmen, die vergleichbar mit vertraglichen Vereinbarungen sind. Auf EU Ebene ist darauf hinzuwirken, das Art. 148 GMO novelliert wird – mit dem Ziel, dass auch genossenschaftliche Molkereien ohne Ausnahme konkrete vertragliche Vereinbarungen mit ihren Milchlieferanten abzuschließen haben. Es darf keine Teilmengenlösungen geben. Vertragliche Vereinbarungen sind über die gesamten Milchlieferungsmengen abzuschließen. Es darf keine Schlupflöcher geben, die den Rohmilchabnehmern auch dann folgenfrei die Milchlieferung garantieren, wenn sie den Milcherzeugern kein den Anforderungen entsprechendes Angebot vorlegen.



Aktion „Frühstück auf dem Bauernhof“ am Wochenende 8./9. Juni 2024 gekoppelt mit „Tag des Hofes“

Im Jahr 2024 findet die Aktion „Frühstück auf dem Bauernhof“ am Samstag, 8. Juni und Sonntag, 9. Juni sowohl als „to go“-Variante als auch als „Frühstück am Hof“ statt.

Interessierte Betriebe bieten ein Frühstück auf ihrem Hof an oder bereiten Frühstückskörbe oder -boxen mit Produkten von ihrem Hof und aus der Region vor, die nach Vorbestellung bei ihnen abgeholt werden können.

Das Angebot und den Preis legen die Betriebe selbst fest. Für Kinder bis 14 Jahre sollte eine Preisreduktion vorgenommen werden.

Mitmachen können Bauernhof-Gastronomiebetriebe, Direktvermarkter/innen sowie alle anderen Betriebe oder Landfrauenvereine, die Lust haben, ein Frühstück auf dem Bauernhof anzubieten oder Frühstücksboxen mit Regionalem zu bestücken.

Au der BBV-Homepage wird eine entsprechende Übersichtskarte mit allen teilnehmenden Betrieben und Kontaktdaten erstellt.

Die Anmeldung zur Teilnahme an der Aktion erfolgt wieder digital über den Mitgliederbereich auf der BBV-Homepage:

<https://www.bayerischerbauernverband.de/Anmeldung-Fruehstueck>

Folgende Betriebe sind bereits dabei:

- Familie Doll, Wieshof 1, 82362 Marnbach
- Familie Berchtold, Eichendorf 3, 82390 Eberfing

- Agrardieselerückvergütung - BBV als Dienstleister für die Antragstellung im Zoll-Portal

Bis zum 30. September 2024 können Landwirte den Agrardieselantrag für das vergangene Jahr stellen. Anders als in den Vorjahren läuft die Antragstellung aber nur noch digital über das „Zoll-Portal“. Ein Papierantrag ist nicht mehr möglich!

Der letztendliche Beschluss des Bundesrats, ob es tatsächlich dazu kommt, die Rückvergütung bis 2026 in drei Schritten zu kürzen und danach ganz zu streichen, steht noch aus.

Um den Antrag auf Agrardieselerückvergütung für das vergangene Jahr im Zoll-Portal einreichen zu können, ist ein „Elster-Zertifikat für Unternehmen“ notwendig, das im Online-Finanzamt, dem sogenannten „Elster-Portal“ beantragt werden kann.

Für Mitglieder, die diese digitale Antragstellung auf Agrardieselerückvergütung nicht selbst erledigen möchten oder können, steht Ihnen gerne die BBV-Geschäftsstelle Weilheim als Dienstleister zur Verfügung.

Fachberaterin Birgit Näpfel, Tel. 0881-9266-16, Mail: Birgit.Naepfel@Bayerischerbauernverband.de

Qualifizierung zur „Agrarbürofachkraft“ 2024/25 – Voranmeldungen möglich!

Am 5. März 2024 haben 14 frischgebackene „Agrarbürofachkräfte“ beim Abschlussstag im Haus der bayerischen Landwirtschaft in Herrsching von Bezirks- und Landesbäuerin Christine Singer ihre Zertifikate überreicht bekommen. Nachdem auch dieser 12. Kurs bei allen Teilnehmer/innen so gut angekommen ist, werden wir auch im Jahr 2024/25 diese Qualifizierungsmaßnahme anbieten und starten in Kürze mit den Vorbereitungen zum 13. Kurs.

Gerne können sich bereits jetzt interessierte Teilnehmer/innen für den nächsten Kurs von Oktober 2024 bis März 2025 (17 Kurstage mit insgesamt 100 Stunden) in unserer Geschäftsstelle, Tel. 0881-9266-0, Mail: Weilheim@Bayerischerbauernverband.de vormerken lassen, um dann nach Fertigstellung die Ausschreibungs- und Anmeldeunterlagen zu erhalten.

Termine / Terminvorschau

Kreisverband WM-SOG:

08.04.2024, 19.00 Uhr: Kochkurs „Milchverarbeitung in der Küche“ im Amt für Ernährung, Landwirtschaft und Forsten (AELF), Weilheim (Schulküche). Referentin: Ernährungsfachfrau Angelika Miller. Kosten: 24.- €. Anmeldung bis 02.04.2024 bei Maria Lidl, Tel. 08856-936378, Mail: lidl@bartlbauer.de

15.04.2024, 19.00 Uhr: Kochkurs „Milchverarbeitung in der Küche“ im AELF Weilheim. Referentin: Angelika Miller. Kosten: 24.- €. Anmeldung bis 09.04.2024 bei Maria Lidl, Tel. 08856-936378, Mail: lidl@bartlbauer.de



Silofoliensammelaktion 2024

Sammelaktion vom 16. bis 19. April 2024:

- **Siloballenfolie**
- **Mantelfolie (Siloballen)**
- **Unterziehfolie**
- **Abdeckfolie**

Die Materialien werden nach Volumen erfasst und in Relation mit dem Gesamtgewicht per Bankeinzug verrechnet. Bitte Folien unbedingt besenrein und am besten trocken anliefern.

Bitte beachten:

Nachfolgende Produkte dürfen aufgrund veränderter Marktsituation nicht mehr angeliefert werden:

Netze, Bindegarn, Big Bag-Säcke



Termine:

Dienstag, 16. April 2024

- **Bruggen** 8³⁰ bis 10⁰⁰ Uhr
Lagerhaus
- **Bernbeuren** 10³⁰ bis 12³⁰ Uhr
Parkplatz Auerberghalle
- **Steingaden** 13⁰⁰ bis 16⁰⁰ Uhr
Im Fohlenhof

Mittwoch, 17. April 2024

- **Altenstadt** 8³⁰ bis 10³⁰ Uhr
Festplatz
- **Rottenbuch** 11⁰⁰ bis 13⁰⁰ Uhr
Gelände vor Sportplatz 3
- **Saulgrub** 14³⁰ bis 16⁰⁰ Uhr
Parkplatz am Bürgersaal

Donnerstag, 18. April 2024

- **Wessobrunn** 8³⁰ bis 9³⁰ Uhr
Bauhof, Zimmermannstr. 14
- **St. Leonhard Forst** 9⁴⁵ bis 11³⁰ Uhr
Feuerwehrhaus
- **Peißenberg** 13⁰⁰ bis 15⁰⁰ Uhr
Glascontainer – alte Kohlenwäsche

Freitag, 19. April 2024

- **Peiting** 08³⁰ bis 10⁰⁰ Uhr
Parkplatz am Ostbahnhof; Zufahrt nicht über Steinmetz Buchner
- **Obersöchering** 11⁰⁰ bis 13⁰⁰ Uhr
Parkplatz am Sportplatz
- **Eschenlohe** 14⁰⁰ bis 16⁰⁰ Uhr
Bahnhofstraße – nahe Spielplatz

Elektroprüfung für landw. Betriebe

Landwirte müssen neben den geltender Gesetzen und Verordnungen die Vorschriften der SVLFG und die Vorgaben der Brandversicherer einhalten. Um Unfall- und Brandschäden zu vermeiden, sind sie verpflichtet, ihre elektrischen Anlagen und Betriebsmittel regelmäßig prüfen zu lassen. Die SVLFG schreibt unter anderem für die ortsfesten elektrischen Anlagen eine wiederkehrende Prüfung in bewährter Zeitabständen vor, jedoch mindestens alle 4 Jahre. Deshalb haben die Maschinenringe und die TÜV SÜD Industrie Service GmbH eine Kooperation gebildet und bieten diese Elektroprüfung an. Die angebotene Prüfung entspricht den Vorgaben der Brand- und Sachversicherer.

Nähere Informationen und Preise bekommen Sie unter www.maschinenring-oberland.de oder per Telefon 08861-9300390.

Neue Dienstleistungen im Ringgebiet

Das LU Michael Haggenmüller aus Forst bietet ab sofort das Siloverteilen und Festfahren an. Das 13 Tonnen Gespänn kann genauso wie eine variable Rundballenpresse (Ballengröße: 0,90-1,6m) im Kompletzverfahren bei Michael Haggenmüller angefordert werden: Tel: 0151-15532644

Väderstad Tempo V12 in Altenstadt

Mit dieser Maschine ist eine Maisaussaat mit einem Reihenabstand zwischen 45 – 75 cm möglich. Damit können die Auflagen der GLÖZ 5 erfüllt werden. Für Fragen

wenden Sie sich an die Agrar Service Emter GmbH Tel: 0151/53804376



Jahreshauptversammlung 2024

Zur Jahreshauptversammlung 2024 laden wir recht herzlich alle Mitglieder sowie Betriebs-
helferinnen und -helfer am

**Montag, den 15.04.2024 um
20.00 Uhr zum Stroblwirt, Oberhausen ein.**

Tagesordnung

1. Eröffnung und Begrüßung
2. Geschäftsbericht 2023
3. Kassenbericht 2023
4. Haushaltsvoranschlag 2024
5. Aktuelle Informationen
6. Impulsvortrag von JAKOB LIPP
Keynote Speaker, Mutmacher, Mentalist UND Landwirt
7. Wünsche und Anträge

Die schriftliche Einladung wird Anfang April versendet. Wir freuen uns auf Euer Kommen!

Mehrfachantrag



Seit Mitte März können wieder Mehrfachanträge im I-Balis gestellt werden. Wie jedes Jahr unterstützen wir unsere

Mitglieder bei der Bearbeitung. Jeder Betrieb, der im letzten Jahr bei uns war, bekommt eine Einladung zu einem Telefontermin geschickt. Die Konditionalität- Broschüre von 2024 ist bei uns in der Geschäftsstelle erhältlich.

Diesel- Heizölsammelbestellung

Diesel: 03.04./ 08.05. / 05.06.2024
Heizöl: 12. Juni 2024
Holzpellets: 19. Juni 2024

Die gewünschten Mengen werden innerhalb von 14 Tagen ausgeliefert. Bitte an den jeweiligen Bestelltagen bis spätestens 17.00 Uhr melden.



Altreifenentsorgung

Das Frühjahr ist die Zeit für Aufräumarbeiten! Vermutlich finden sich auf jedem Betrieb lästige Berge von Altreifen, die in der Vergangenheit für das Abdecken der Fahrsilos verwendet worden sind.

Mit einem regionalen Entsorgungsunternehmen konnten wir günstige Abholpreise für Reifen jeder Art vereinbaren. *Anmeldungen gerne bei uns in der Geschäftsstelle unter 08861-9300390.*

Jetzt anmelden: Fahrten 2024



FRÄNKISCHES
SEEN.LAND

Austraglerfahrt am
02.07.24 an den
Brombachsee mit

Schiffahrt, Mittagessen und Besuch eines Obstbauern. Preis: **99,00 Euro**

Tagesfahrt für unsere **MR-Kids** am **20.08.2024** in den **Bayernpark** Nähe Dingolfing (Busfahrt, Eintritt, kleine Brotzeit) Preis: **69,00 Euro**



Wir freuen uns auf Ihre Anmeldung unter 08861/930039-0

Reinigung von PV- Anlagen

Bringt Ihre Anlage noch die volle Leistung?



Aufgrund von Staub, Vogelkot, Vermoosung usw. haben PV-Module Leistungsminderungen von bis zu 20%, was sich natürlich in der Jahresbilanz und damit auch in der gesamten Finanzierungszeit negativ niederschlägt. Durch fachmännische Reinigung können Sie die Effizienz steigern. Gerne beraten wir Sie unter Telefon 08861 930039-0.

Smartphone Sammelaktion



In unserer Geschäftsstelle besteht die Möglichkeit Ihre ausrangierten Smartphones abzugeben und für einen guten Zweck zu spenden. Folgende Voraussetzungen sollten vor Abgabe überprüft und durchgeführt worden sein:

Spenden Sie bitte nur wiederverwendbare Smartphones, die nicht älter als 6 Jahre alt sind. Entnehmen Sie Ihre SIM-Karte, setzen Sie das Smartphone auf die Werkseinstellungen zurück und löschen Sie alle persönlichen Daten und sonstige Sperrungen. Die gespendeten Handys werden regelmäßig an die Caritas versandt. Dort werden sie recycelt und der Erlös wird an gemeinnützige Organisationen gespendet.

Vielen Dank für Ihre Unterstützung!
Bei Fragen wenden Sie sich gerne an Andrea Hoferer 08861/93003947



Maschinen- und Betriebshilfsring Starnberg e.V.

Mehrfachantragstellung hat begonnen! Wir bieten Hilfestellung!

Die Mehrfachantragstellung für das Förderjahr 2024 ist gestartet.

Um eine fristgerechte Antragstellung gewähren zu können bitten wir Sie um **rechtzeitige** telefonische Anmeldung unter der 08152-3055!

Wir rufen Sie dann zur **konkreten** Terminvereinbarung **zurück**. Sollten sich bei Ihnen in diesem Jahr **Flächenänderungen** ergeben, bringen sie bitte zum Antragstermin einen **Nachweis** der Verfügungsberechtigung (z.B. Pachtvertrag) mit.

Antragsfrist: 15. Mai 2024



Sammelbestelltermine Diesel + Heizöl + Folien

	April:	02. + 09. + 16. + 23. + 30.04.2024
	Mai:	07. + 14. + 21. + 28.05.2024
	April:	04.04.2024
	Mai:	02.05.2024
	April:	05.04.2024
	Mai:	31.05.2024

Die Gewerbetonnen werden nach Bedarf, nur nach Anmeldung, geleert!

Wir unterstützen Sie bei der Bearbeitung der FAL-BY Aufgaben!

Auch in diesem Jahr werden die Angaben aus dem Mehrfachantrag mit Hilfe von **Satelliten überprüft**. Im Falle von Unklarheiten wird der Antragssteller aufgefordert mittels **der FAL-BY-App** die tatsächliche Situation dazustellen. Da die Auffälligkeiten mit Hilfe von **Bildern** beseitigt werden müssen, gibt es **keine Möglichkeit** die anfallenden Aufgaben (z.B. unklare Fruchtarten-erkennung) im Webportal „iBalis“ zu bearbeiten.

Gerne **unterstützen** wir Sie bei der Bearbeitung der anfallenden **Aufgaben**.

Agrardieselantrag

Die Zollverwaltung hat die Antragsstellung des Agrardieselantrags ab sofort auf eine digitale Anwendung des Zolls umgestellt.

Eine Antragsstellung in **Papierform** ist nicht mehr möglich! Wir dürfen weiterhin als Schreihilfe beim Ausfüllen und Versenden des Antrags unterstützen.



Für die Antragsstellung wird nun ein „**Elster-Zertifikat**“ zur Bestätigung Ihrer Identität benötigt. Dieses Zertifikat muss der Antragssteller selber beantragen und zum Termin auf einem USB-Stick mitbringen. Eine Anleitung für die Beantragung des richtigen „**Elster-Zertifikats**“ finden Sie auf unserer Webseite im Downloadbereich. Ohne das **Zertifikat** und ohne einer eigenen **E-Mail-Adresse** kann kein Antrag auf Steuerentlastung gestellt werden!

Bei Fragen oder Unklarheiten können Sie sich gerne bei uns melden!

Antragsfrist: 30. September 2024

Digitalisierungspaket „MeinAcker“



Wir haben uns dazu entschieden unseren Mitgliedern das Digitalisierungspaket „**MeinAcker**“ vom Maschinenring **kostenlos** zur Verfügung zu stellen. Darin enthalten sind aktuell:

- Digitale Schlagkartei
- Digitales Dokumentenmanagement-System
- Abrechnungs-App (Freischaltung auf Anfrage)

Alle Anwendungen sind nicht nur am **Computer**, sondern auch als **Handy-App** verfügbar. Registrierung und Zugang zur Anwendung finden Sie unter: www.portal.maschinenring.de

Wir planen eine Informationsveranstaltung mit Schulung durchzuführen. Diesbezüglich informieren wir Sie, sobald einen Termin feststeht.

Verstärkung im MR-Verein

Wir freuen uns Steffi Niedermaier (ehem. Kögel) nach ihrer Babypause wieder zurück in unserem Team begrüßen zu dürfen! Steffi unterstützt uns im **Tagesgeschäft** mit den Schwerpunkten auf Belegerfassung, dem Beantworten telefonischer Anfragen und der Vermittlung der Haus- und Betriebshilfe!

Siegfried Geiger

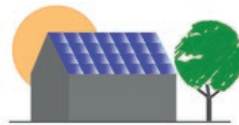
Dipl. Bauingenieur und Landwirt

089-82070682

info@bauen-fuers-land.de

Besuchen Sie auch gerne meine Website:

www.bauen-fuers-Land.de



Bauen für das Land

Folgende Dienstleistungen biete ich an:

Planen und Bauen für die Landwirtschaft

Sie suchen einen erfahrenen Ingenieur und Landwirt, der Sie bei den Bau- oder Umbauvorhaben auf Ihrem Hof voll unterstützt?

Nach 12 Jahren Erfahrung im landwirtschaftlichen Bauen plane ich Ihnen Ihr Wohnhaus sowie Ihre Stallungen, Hallen, Fahrсило- und Mistanlagen oder die Heiz- und Energietechnik und übernehme gerne für Sie die Bauleitung.

Folgende Ingenieurleistungen biete ich an:

- Eingabepplanung
- Brandschutz
- Energieberatung für Wohngebäude und Landwirtschaft
- Heiz- und Solartechnikkonzepte regenerativ
- Umbauberatung und Planung von Wohn- und Hofgebäuden
- Optimierte geförderte Tierwohlställe und Reitanlagen
- Baubegleitung und Bauleitung nach Bedarf
- Bauen mit eigenem Holz
- Wassermanagement und JGS-Anlagen

Außerdem: Koordination und Verhandlungen mit Firmen, Arbeitsvorbereitung und Massenaufstellung (auch eigenes Holz), Technische Überwachung und Organisation des Bauablaufs. Vom Umbau des Gebäudes bis zur PV-Anlage auf Ihrer Halle.

Was ich für Sie tun kann

Es gibt zahlreiche Förderungen, die teils größere oder kleinere Umbauten erfordern, z.B.:

- Förderung von 25% der Investitionskosten für den Umbau zum Laufstall,
- Förderung für mehr Tierwohl in der Zuchtsauenhaltung,
- Förderungen für den Einstieg in Holzheizungen, Wärmepumpen, E-Mobilität und Solartechnik,
- Förderung von Nahwärmenetzen und Mieterstrommodellen für Quartierslösungen über regenerative Wärme und Strom.

Zukünftig ist das Ziel, leerstehende Gebäude umzunutzen und damit weniger Flächen durch Neubauten zu versiegeln. Diese Gebäude sollen nachhaltig - möglichst mit Holz - gebaut und energetisch und funktionell erheblich verbessert werden.

Gerne unterstütze ich Sie dabei!

FRÜHLINGS-DEALS bei Stanglmair

Als Mitglied von unseren Aktionsangeboten profitieren!



Hyundai KONA Elektro Advantage Sondermodell

Anhängelast: 2.110 kg

bis zu 377 km Reichweite, Neuwagen, 48,4 kWh-Batterie, 115 kW (156 PS), Automatikgetriebe

Ausstattung: Einparkhilfe mit Rückfahrkamera / Voll-LED-Scheinwerfer / Klimaautomatik / Navigationssystem / u.v.m.

Stromverbrauch kombiniert**¹: 14,6 kWh/100 km. CO₂-Emission kombiniert: 0 g/km; CO₂-Effizienzklasse: A+++.

UPE²: 41.180 €

SIE SPAREN: 8.190 €

MITGLIEDERPREIS²: 32.990 €

Hyundai TUCSON Advantage

Anhängelast: 2.050 kg

1.6 Turbo, 110 kW (150 PS), Tageszulassung, 500 km, Schaltgetriebe

Ausstattung: Elektrische Heckklappe / Einparkhilfe / Leichtmetallräder / Navigationssystem / u.v.m.

Kraftstoffverbrauch** in l/100km: innerorts 7,6; außerorts 5,5; kombiniert 6,3. CO₂-Emission kombiniert: 144 g/km; CO₂-Effizienzklasse: B.

UPE²: 38.790 €

SIE SPAREN: 6.800 €

MITGLIEDERPREIS²: 31.990 €

Hyundai TUCSON Blackline

Anhängelast: 2.170 kg

1.6 Turbo, 132 kW (180 PS), 48V Allrad Tageszulassung, 500 km Automatik

Ausstattung: Außenspiegel elektr. einstell-, anklapp- u. beheizbar / Krell Sound System / Voll-LED-Scheinwerfer / Navigationssystem / u.v.m.

Kraftstoffverbrauch** in l/100km: innerorts 7,0; außerorts 5,4; kombiniert 6,0. CO₂-Emission kombiniert: 137 g/km; CO₂-Effizienzklasse: A.

UPE²: 44.730 €

SIE SPAREN: 8.740 €

MITGLIEDERPREIS²: 35.990 €

* Sämtliche Informationen zum Umfang der Hersteller- sowie Batteriegarantie finden Sie unter www.hyundai.de/garantien. Angebote ausschließlich für Mitglieder des Bauernverbands. Irrtum, Änderung und Zwischenverkauf vorbehalten. Abbildungen zeigen Sonderausstattung.

1) Unverbindliche Preisempfehlung des Herstellers inkl. 1.190,00 € Transportkosten.

2) Mitgliederpreis inkl. 1.190,00 € Transportkosten bei Vorlage eines Abrufscheins des Bauernverbands oder Maschinenrings

**Die angegebenen Verbrauchs- und CO₂-Emissionswerte wurden nach dem vorgeschriebenen WLTP-Messverfahren ermittelt. Mehr zum WLTP-Verfahren unter www.hyundai.de/wltp.

Stanglmair

6x IM OBERLAND
AUS DER REGION. FÜR DIE REGION.



Murnau
Straßbäcker 10
Tel. 08841/61620

Garmisch-Partenk.
Hauptstraße 16
Tel. 08821/95850

Schongau
Bahnhofstr. 13
Tel. 08861/23260

Rottach-Egern
Wiesseer Straße 40
Tel. 08022/92850

Starnberg
Hadorfer Straße 2
Tel. 08151/555050

Wienlbach
Edelweißstr. 15
Tel. 0881/9245540



Prof.-Carl-Reiser-Str. 28
Tel. 08821/958525

Autohaus Stanglmair GmbH & Co. Betriebs KG / www.auto-stanglmair.de

- > BUCHHALTUNG
- > STEUERBERATUNG
- > UNTERNEHMENSBERATUNG
- > DIGITALISIERUNG

für die Landwirtschaft

LBD / 

Schongau

DU WILLST HOCH HINAUS



Nach Deinem Bachelor- oder Masterstudium oder nach einer abgeschlossenen Berufsausbildung suchst Du eine neue Herausforderung? Wir erklimmen mit Dir die nächste Hürde und bilden Dich zum Steuerexperten aus. Verknüpfe Deine Leidenschaft für Landwirtschaft mit der Beratung und Betreuung unserer Mandanten aus der Land- und Forstwirtschaft. Starte Deine Karriere in unserer Kanzlei in Schongau.

Neugierig? Dann bewirb dich jetzt als

STEUERFACHANGESTELLTE_R (m/w/d)

in Voll- oder Teilzeit

FACHAGRARWIRT_IN RECHNUNGSWESEN (m/w/d)

als Ausbildung, Weiterbildung oder Umschulung in Voll- oder Teilzeit

gerne auch Quereinsteiger!

Bitte bewerben Sie sich online, per E-Mail oder per Post

LBD Landw. Buchführungsdienst GmbH

Herr Klaus Huber

Marktoberdorfer Straße 33 | 86956 Schongau

@ karriere@bbjmail.de

Tel.: +49 (0)8861 2385100

www.lbd-schongau.de



Im Verbund
stark

BERATA / 

Weitere Informationen unter
www.lbd-gmbh.de/karriere



Termine

Tag	Veranstaltung	Ort	Veranstalter
2.4.	Dieselsammelbestellung	STA	MR STA
2.4.	Kälbermarkt	Weilheim	WM Zuchtverbände
3.4.	Dieselsammelbestellung	WM-GAP	MR Oberland
4.4.	Heizölsammelbestellung	STA	MR STA
5.4.	Foliensammelbestellung	STA	MR STA
9.4.	Dieselsammelbestellung	STA	MR STA
11.4.	Zuchtviehmarkt	Weilheim	WM Zuchtverbände
15.4.	Kälbermarkt	Weilheim	WM Zuchtverbände
16.4.	Dieselsammelbestellung	STA	MR STA
16.-19.4.	Silofolienwoche	WM-GAP	MR Oberland
23.4.	Dieselsammelbestellung	STA	MR STA
29.4.	Kälbermarkt	Weilheim	WM Zuchtverbände
30.4.	Dieselsammelbestellung	STA	MR STA
2.5.	Heizölsammelbestellung	STA	MR STA
7.5.	Dieselsammelbestellung	STA	MR STA
7.5.	Leerung Silofoliencontainer	WM-GAP	MR Oberland
8.5.	Dieselsammelbestellung	WM-GAP	MR Oberland
13.5.	Kälbermarkt	Weilheim	WM Zuchtverbände
14.5.	Dieselsammelbestellung	STA	MR STA
16.5.	Zuchtviehmarkt	Weilheim	WM Zuchtverbände
21.5.	Dieselsammelbestellung	STA	MR STA
27.5.	Kälbermarkt	Weilheim	WM Zuchtverbände
28.5.	Dieselsammelbestellung	STA	MR STA
31.5.	Foliensammelbestellung	STA	MR STA
5.6.	Dieselsammelbestellung	WM-GAP	MR Oberland
10.6.	Kälbermarkt	Weilheim	WM Zuchtverbände
12.6.	Heizölsammelbestellung	WM-GAP	MR Oberland
19.6.	Holzpalletssammelbestellung	WM-GAP	MR Oberland
20.6.	Zuchtviehmarkt	Weilheim	WM Zuchtverbände
24.6.	Kälbermarkt	Weilheim	WM Zuchtverbände



KAPE - GbR

AMPFER- UND KREUZKRAUT-BEKÄMPFUNG

über kamerageführtes, selektives System

KAPE - GbR

AMPFER- UND KREUZKRAUT-BEKÄMPFUNG

über kamerageführtes, selektives System

LEISTUNGEN
DAS IST IHR VORTEIL

- ▶ Nachhaltig, da 75 bis 95 % Mitteleinsparung gegenüber Flächenspritzung
- ▶ Arbeitsbreite 8,8 Meter
- ▶ Flächenleistung zwischen 4 und 6 ha/h, je nach Flächengröße / Anordnung

KONTAKT
SO ERREICHEN SIE UNS

Franz Schellinger 0173 - 9166337
Anton Niklas 0172 - 954 7466
RumbaJet 880 | Allgäu - Automation



*Morgen ist heute!
Verlassen Sie sich
auf uns!*

VERSICHERN SIE IHREN HOF

R+V Agrar-Police – aus erfahrenen Händen

Mit unserem R+V Agrar-Konzept, versichern und betreuen wir
landwirtschaftliche Höfe und Betriebe (Gesamtkonzept)!

Eine Vielzahl von zufriedenen Kunden, bestätigt unser Agrar-Konzept

Highlights: • Die R+V hat mit Platz 1 das beste Image (DLG 2017)!

- Die Prämien liegen bis zu 30% unter den Mitbewerbern!
- **Alle Verträge sind in nur 1 Police - mit Top Konditionen durch Maklerrabatte!**
- Bei monatlicher Zahlweise, zahlen Sie keinen Ratenzuschlag!
- Unser AgrarKonzept, wird vom Bauernverband empfohlen!
- Im Schadenfall wird schnell und unkompliziert reguliert!!
- Wir fragen JÄHRLICH Ihre Tierbestände, Gebäude u. Flächen ab (keine Unterversich.!).

Alle Versicherungen in 1 Police, in unserem Agrar-Konzept:

- Alle Gebäudeversicherungen (Feuer, Leitungswasser, Sturm, Hagel, Elementar, unbenannte Gefahren)
- Inventarversicherung (Inhalt), incl. Betriebsunterbrechung
- **Gebäude- und Inhalt unbegrenzte Versicherungssumme!!**
- Landwirtschaftliche Haftpflichtversicherung
- Haus- und Grundbesitzer Haftpflicht (bei Vermietung)
- Öltank/ Umwelthaftpflicht (Ölheizung, Dieseltankstelle)
- Sonstige Haftpflichtversicherungen (Reitlehrer, Pferde, Schulpferde, Hunde, ...)
- Maschinen- und/ oder Elektronikvers. (PV, Solaranlage, Idw. Elektronik)
- Ldw. Rechtsschutzvers. (Privat, Verkehr, Spezialstrafrecht, Cross Com., säum. Einsteller)
- Tierversicherungen: Pferde Lebensversicherung, OP Versicherung
- Ertragsschadenversicherung für Rinderbetriebe!
- **AgrarFlotte ab 3 Kfz** (Schlepper, PKW, Krad)!



Wir selber betreiben auf Gut Westenried einen Pferdebetrieb mit über 25 Pferden,
40 ha eigenen Wiesen, 10 ha Forst und wissen, was für solch einen Betrieb wichtig ist!

Auf Wunsch übertragen wir, neben der AgrarPolice, ALLE Ihre privaten Versicherungen
in unsere Betreuung, egal welche Gesellschaft! Somit haben Sie 1 kompetenten
Ansprechpartner, für alle Ihre Verträge, Schaden und Service!



JESCHKE & JESCHKE

Jeschke & Jeschke GmbH
Versicherungsmakler
Gut Westenried
D-82390 Eberfing

Tel: 08802/ 91330 - 0
Fax: 08802/ 91330 - 44
info@
jeschkeundjeschke.de



Jeder Mensch hat etwas, das ihn antreibt.

Wir machen den Weg frei.

Als eigenständiges Unternehmen sind Volksbanken und Raiffeisenbanken in besonderer Weise im regionalen Wirtschaftsleben verwurzelt.

 **Volksbanken Raiffeisenbanken**